

Abbildungsverzeichnis der Pressebilder

Auf Messers Schneide.

Der Chirurg Ferdinand Sauerbruch zwischen Medizin und Mythos

Laufzeit:

22. März 2019 – 02. Februar 2020

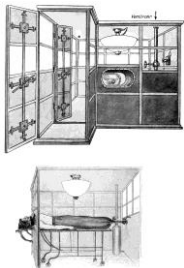
<https://www.bmm-charite.de/presse/presselounge.html>



- 1. Operation am Brustkorb („Thorakoplastik“)**
1922, Ölgemälde, Hermann Otto Hoyer,
Kunstsammlung Charité,
Foto: Thomas Bruns, Berlin



- 2. Rippenschere nach Sauerbruch**
o.J., Chirurgisches Instrument,
Berliner Medizinhistorisches Museum



- 3. Die erste Unterdruckkammer Sauerbruchs**
1904, Illustrationen aus: Ferdinand Sauerbruch,
Zur Pathologie des offenen Pneumothorax und die
Grundlagen meines Verfahrens zu seiner Ausschaltung, in:
Mitteilungen aus den Grenzgebieten der Medizin und
Chirurgie 13 (1904), oben: S. 457 (Abb. 4); unten: S. 461
(Abb. 9), Foto: Thomas Bruns, Berlin



- 4. Unterarmprothese mit Schmuckhand nach Sauerbruch**
1944, Berliner Medizinhistorisches Museum
der Charité, Foto: Christoph Weber, Berlin



5. Unterarm-Arbeitsprothese nach Sauerbruch

1920er Jahre, Berliner Medizinhistorisches Museum der Charité,
Foto: Christoph Weber, Berlin



6. Der Chirurg Ferdinand Sauerbruch

1932, Max Liebermann, Öl auf Leinwand,
© Hamburger Kunsthalle /bpk,
Foto: Elke Walford



7. Ferdinand Sauerbruch als Generalarzt in Uniform mit Ritterkreuz in Belgien

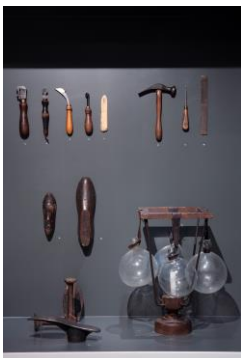
1943, Wikimedia Creative Commons



8. Im Dienstzimmer

Ferdinand Sauerbruchs Schreibtisch und Brille; Gemälde; Zeitungsüberschriften und Filmbericht zum Tode Sauerbruchs 1951

Foto: Thomas Bruns, Berlin



9. Berliner Schuhmacher-Werkzeuge

Brenneisen für Damenschuhe, Kantenzieher, Rad zum Verdichten der Obernähte mit Wachs, Falzbein aus Knochen, Schuhmacher-Hammer, Ahle für Schuster, Raspel für Schuhmacher, hölzerne Leiste für Kinderschuhe und hölzerne Filzschuhleiste, Lichtgalgen mit vier Schusterkugeln.

19. Jh. Stadtmuseum Berlin, Handwerksammlung

Foto: Thomas Bruns, Berlin



10. Die erste Unterdruckkammer Sauerbruchs

2019 Modell, Nachbau
Franke | Steinert GbR,
Ausstellungsgestaltung für Museen
Foto: Thomas Bruns, Berlin



11. Prothesenwand

Arm- und Handprothesen
1920er – 1950er Jahre, Berliner
Medizinhistorisches Museum der Charité
Foto: Thomas Bruns, Berlin



12. Ausstattung für Thoraxchirurgie

Möbel und Instrumente eines
Operationssaals, die für die
Rippenresektion verwendet wurden.
Vorne links in der Vitrine zwei von
Ferdinand Sauerbruch entwickelte
Rippenscheren.
o. J., Berliner Medizinhistorisches
Museum der Charité
Foto: Thomas Bruns, Berlin



13. Chirurgische Operationslehre

Zwölf Präparate krankhaft veränderter
Organe.
Berliner Medizinhistorisches Museum
der Charité
Foto: Thomas Bruns, Berlin



14. Die Charité in Trümmern

Zu Kriegsende waren über die Hälfte der
Gebäude auf dem Gelände der Charité
stark beschädigt oder zerstört.
Foto: Thomas Bruns, Berlin



15. Medial popularisiert

Dokumente der öffentlichen
Inszenierung, Ehrung und Vermarktung
Ferdinand Sauerbruchs bis heute.
Foto: Thomas Bruns, Berlin