

27. April 2016

SURFACES

Adolf Fleischmann – Grenzgänger zwischen Kunst und Medizin

BILDUNTERSCHRIFTEN

Für hochauflösende Abbildungen wenden Sie sich bitte an o.g. Pressekontakt.



Adolf Fleischmann in seinem Studio in New York, 1956

© Nachlass Adolf Fleischmann



Adolf Fleischmann in Zürich, 1923

© Nachlass Adolf Fleischmann



Adolf Fleischmann, Ohne Titel (Nr. 5 Helle Kurven), ohne Jahr (um 1949),

Öl auf Leinwand, 95 x 76 cm, Privatbesitz,

© Nachlass Adolf Fleischmann

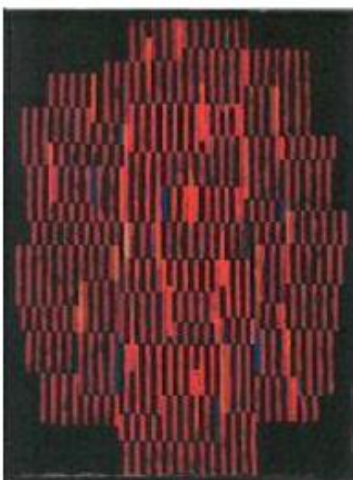
Foto: Bernhard Strauss



Adolf Fleischmann, *Composition en vert*, 1950,
Öl auf Rupfen, 92,5 x 65 cm, Museum für Konkre-
te Kunst, Ingolstadt,
Foto: Helmut Bauer
© Nachlass Adolf Fleischmann



Adolf Fleischmann, *#39a*, 1955,
Öl auf Leinwand, 99 x 81 cm, Privatbesitz,
Foto: Bernhard Strauss
© Nachlass Adolf Fleischmann



Adolf Fleischmann, *# 319*, 1962,
Öl auf Leinwand, 101,5 x 76 cm, Privatbesitz,
Foto: Bernhard Strauss
© Nachlass Adolf Fleischmann



Adolf Fleischmann, Moulage Nr. 417
Diagnose „Struma recidivans“, (zw. 1917–1927),
Wachsmischung, Stoff auf Holz, 40,5 x 31 x 25 cm,
Foto: Bernhard Strauss
© Moulagenmuseum der Universität und des
Universitätsspitals Zürich



Adolf Fleischmann, Nr. 133, Dupuytren'sche Kon-
traktur rechts (Bursitis PIP Kleinfinger), (zw. 1917–
1927), Wachsmischung, Stoff auf Holz, 17 x 26 x
14,5 cm,
Foto: Bernhard Strauss
© Moulagenmuseum der Universität und des
Universitätsspitals Zürich



Adolf Fleischmann, Lupus vulgaris, (zw. 1917–
1927),
Tusche auf Papier, 14,5 x 14,5 cm,
Foto: Bernhard Strauss
© Moulagenmuseum der Universität und des
Universitätsspitals Zürich